

# Rapport d'expertise IPACO

*Nom de l'expert*

Antoine COUSYN

*Date du rapport*

01/07/2012

*Dernière mise à jour*

08/02/2015

*Type*

**IFO**

*Classe*

**A**

*Explication*

Rail de glissement de  
volet d'aile d'avion

*Complément*

*Document*

Photo

*Lieu de prise de vue*

Au-dessus de  
Heathrow, Angleterre

*Date de prise de vue*

14 Juillet 2011 à 13h24'35''  
Heure locale anglaise



## I. Circonstances de la prise de vue

Cette photographie a été envoyée sur le site Internet [UfoCaseBook](#) avec les commentaires suivants:

« *Londres, Angleterre – 14/07/2011*

*Bonjour, je souhaite vous montrer une photographie que mon fils a prise avec son Iphone alors que nous venions de décoller de l'aéroport de Heathrow le 14 juillet 2011.*

*Nous nous nous dirigeons vers Atlanta en Géorgie aux USA, lorsqu'il a pris une photographie du paysage en-dessous, juste après le décollage.*

*Il n'a rien remarqué de spécial au moment de prendre la photographie. Je pense que le vaisseau aurait dû être vu par d'autres passagers ou quelques membres de l'équipage.*

*Appareil photo : Apple, Iphone 3GS – Photographié à 13h24 heure locale anglaise.*

*Merci, Keith »*

## II. Caractéristiques de l'appareil photo utilisé

L'appareil photo utilisé est un Iphone 3GS dont les caractéristiques techniques sont exposées en détail [ici](#).

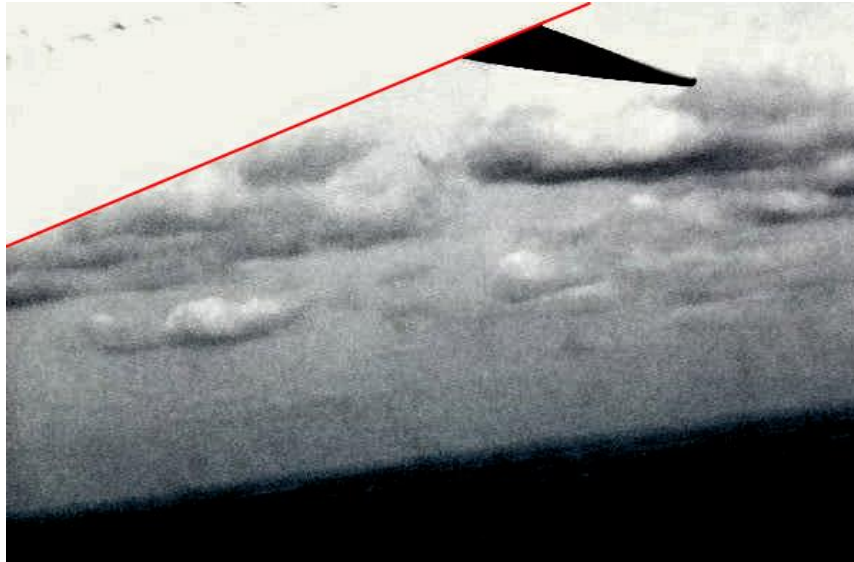


## III. Examen des données

L'examen des données EXIF avec [EXIFTool](#) ne nous apprend rien de particulier qui puisse aider à la résolution de ce cas.

Ces données sont conformes à celle d'un Iphone 4GS et ne présentent ni trace apparente de modifications ni d'utilisation de logiciel de traitement d'image.

En revanche, une simple amélioration des contrastes et de la luminosité de la photographie fait ressortir une limite franche dans le coin supérieur gauche traduisant la présence d'une zone uniforme saturée, occupant tout le coin au-dessus et à gauche de l'objet :



Cette zone, saturée en luminosité, est difficilement visible dans la photographie d'origine car elle peut se confondre avec la luminosité importante des nuages blancs se trouvant dans le ciel en arrière-plan.

Cette photographie est par ailleurs à rapprocher de celle-ci...



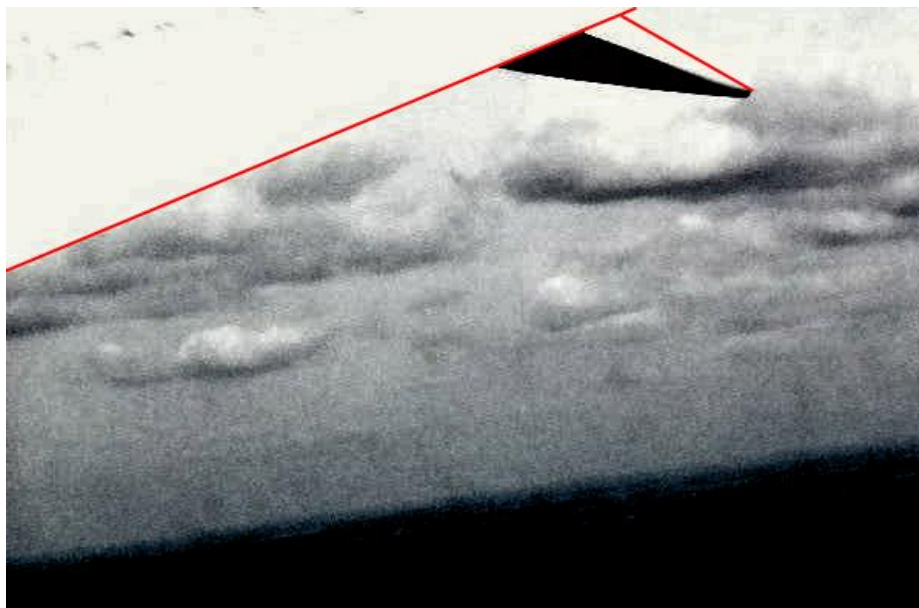
... qui n'est qu'une portion de l'originale ci-dessous...



Les zones sombres triangulaires sous l'aile de l'avion ne sont que les supports des volets d'aile, visibles ici de plus près, sur un Airbus A380-800 :



(2)



#### IV. Conclusion

Compte tenu des données objectives fournies par l'examen du document photographique, nous pouvons conclure que l'objet figurant dans ce document est un rail de glissement de volet d'aile d'avion ; la saturation de la luminosité de la zone concernée de la photographie rendant cette aile quasiment indiscernable, en contraste avec la zone sombre du rail non exposée au soleil.

#### V. Sources – Crédits photo

La photographie d'origine ainsi que le témoignage sont visibles sur le site principal d'[UfoCaseBook](http://UfoCaseBook.com).

(1) [TPE ailes d'avions](#)

(2) [Rikoooo simulation](#)